



戶外影像傳輸站 網電供應效率好 穩固收合彈性高

整合專業 Wireless 3G/4G router 乙台、高電量穩定的 12V 台攝影機的便利環境、隨插即用穩定使用。支架升級採用三角穩固防滑架；可彈性調整三角點位寬度、支架升降高度，輕巧且可收合支架、摺疊攜帶便利。戶外即時影像傳輸站，做為道路施工或安全維護運用等，拆裝簡易好上手，讓您作業更加流暢。網電線路裝置，安置在專門設計產製白鐵防水保護盒，確保在戶外安心使用。

● 攝影機隨插即用 提升工作效率

- ✓ 具備工業級規格輕型 Wireless 3G/4G 路由器
- ✓ 無線 3G/4G 路由器耐高溫，訊號良好環境下傳輸快速平穩
- ✓ 提供 12V 可充電式電池，供電快速，續電穩定

● 防滑伸縮三角架 收合固定易架設

- ✓ 鮮明亮黃烤漆面，提高視覺警示度
- ✓ 具備彈性升降調整高度，拍攝視角易於掌握
- ✓ 三角防滑鐵架穩固度高，有效降低外力因素造成晃動或傾倒

● 電量顯示清晰 用電需求便利

- ✓ 具備可使用電量數據顯示，便於了解當前電力和充電狀態
- ✓ 電源開關容易，不需插拔電線

● 基礎防水保護 反光警示來車

- ✓ 烤漆機盒具備基礎小雨防水性，有效保護盒內線路和裝置
- ✓ 鐵管以高明度色彩烤漆，提高視覺注意、警示功能



(※此為展示圖，傳輸站
不含攝影機。攝影機可另購)

支架規格

基本結構	支架材質：鐵管烤漆 整體高度：116-156公分(高)x22公分(寬)x21(深) (含裝置盒) 底架最大範圍半徑：51公分 最大乘載重量：12公斤
基本規格	建議工作環境：溫度-20到50度 連續工作時間：> 10小時 (已充足電力情況下) 建議充電時間：8~10小時 (請勿過度充電·易造成電池損壞)
鋰三元電池	AC輸入：100V到240V 額定電壓：12V 電池容量：18AH 迴圈壽命：800次



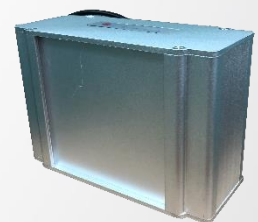
(※此為展示圖·傳輸站
不含攝影機·攝影機可另購)

路由器規格

1. 處理器規格符合ARMv7 Cortex-A8 1000MHz
2. 記憶體容量為DDR3 512MB(含)以上
3. 具SD儲存擴充介面
4. 設備支援LTE Cat.4無線通訊頻段Band 1,Band 3,Band 5,Band 7,Band 8,Band 20以符合台灣通訊業者提供之4G服務頻段·且最高速率可達150 Mb/s(含)以上
5. 具雙10/100Mbps乙太網路通訊介面
6. 具1.5kV隔離保護
7. 電壓輸入範圍為12 to 36VDC
8. 工作環境溫度符合 -10 to 70°C
9. 符合下列安全規範: BSMI、NCC
10. 符合IEC 60068-2-64抗震規範與IEC 60068-2-27耐衝擊規範



(工業級路由器)



(鋰三元電池)

松華國際股份有限公司：

新北市三重區重新路五段 609 巷 14 號 2 樓之 15 (湯城園區)

電話：02-2999-7699

傳真：02-2999-7808

公司網站：<http://www.tdi-megasys.com/>

本產品已獲取新型專利權



專利證書號
第 M535431 號